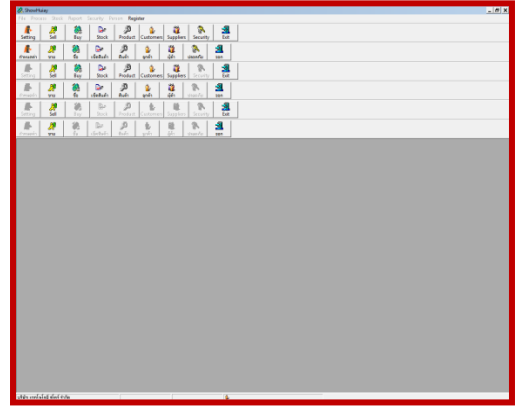
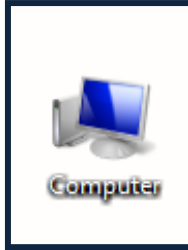


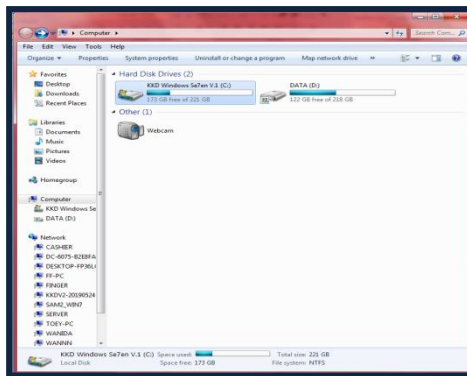
*** แก้ไขหน้าต่างซ่อน โปรแกรม ShowHuiay WINDOWS 7 ***



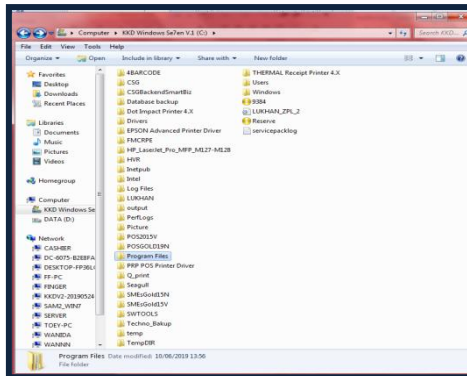
1. ดับเบิลคลิกเข้า My Computer



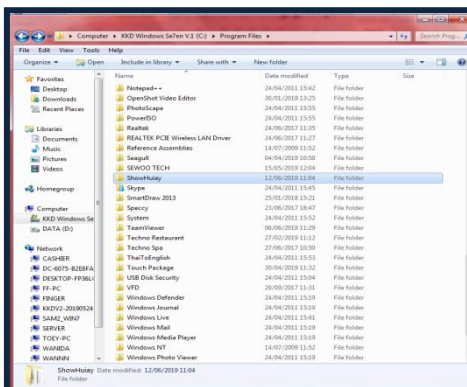
2. ดับเบิลคลิกเข้า Driver C:



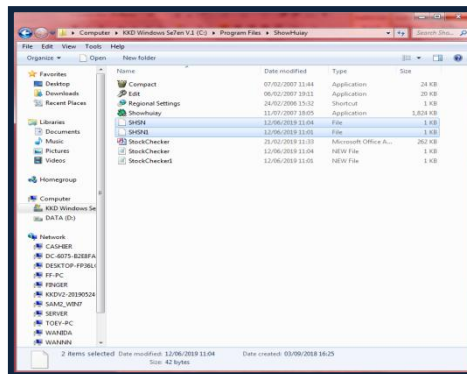
3. ดับเบิลคลิกเข้า Folder Program Files



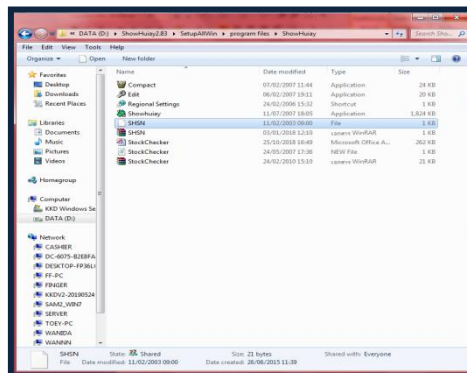
4. ดับเบิลคลิกเข้า Folder ShowHuiay



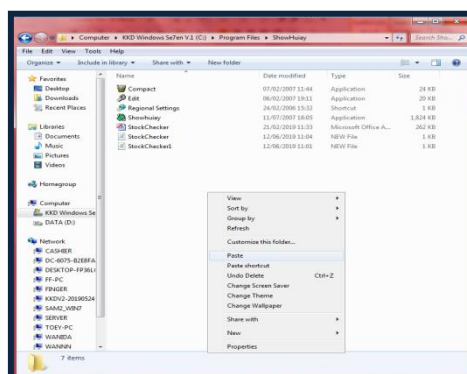
5. Delete Files SHSN กับ SHSN1



6. จากนั้น Copy Files SHSN จากแผ่นโปรแกรม ShowHuiay



7. กลับไปที่หน้าต่าง Folder ShowHuiay คลิกขวาเลือกคลิก Paste วาง Files SHSN ที่ Copy มาจากแผ่นโปรแกรม



8. เข้าใช้งานโปรแกรม ShowHoiay ตามปกติ

